

**1** 2018  
ročník 52

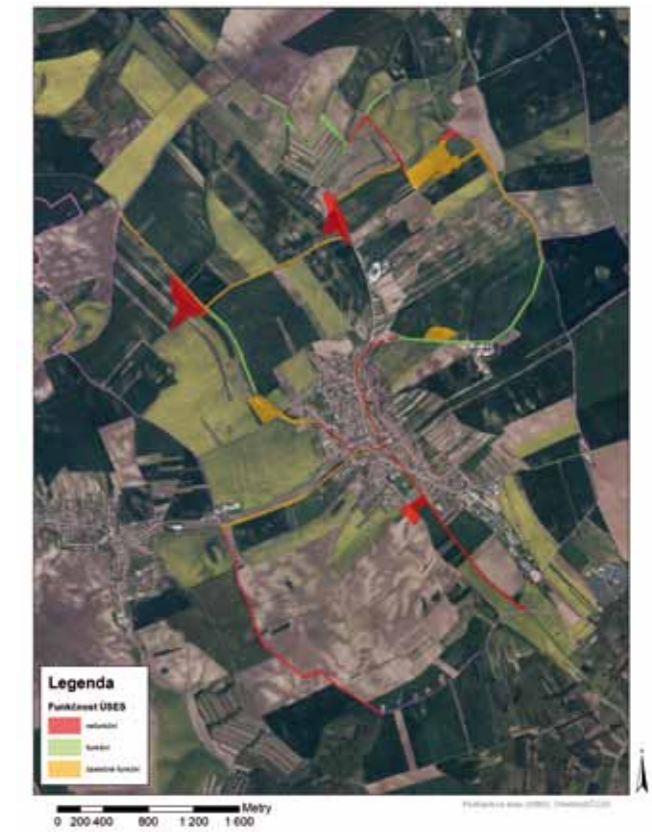
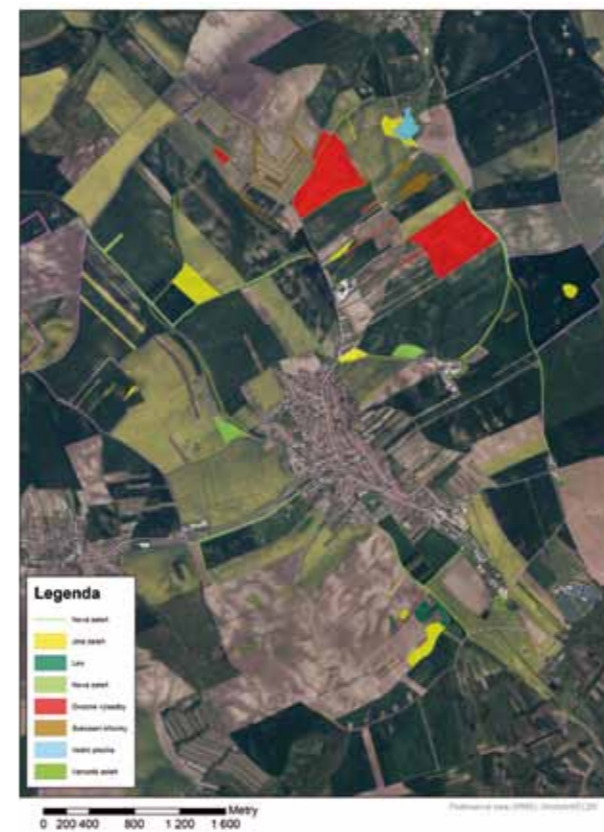
# Životné prostredie

Revue pre teóriu a starostlivosť o životné prostredie



**Životné prostredie**  
vydáva Ústav krajinnej ekológie SAV  
ISSN 0044-4863  
ISSN 2585-7800 (online)  
EV 3187/09





Obec Šardice s aktuálním stavem ekologicky významných segmentů krajiny (nalevo) a s vymezením územního systému ekologické stability a jeho funkčnost v krajině (napravo). Zdroj: [www.geoportal.cuzk.cz](http://www.geoportal.cuzk.cz), vlastní zpracování  
 Vysvětlivky: funkční – existující vzrostlé porosty; částečně funkční – nově vysazené části a/nebo nedokonale vyvinuté, mezernaté porosty; nefunkční – aktuálně převaha orné půdy, případně kanalizovaná koryta v obci



Výřez území obce Šardice s projevy degradace půdy. Zdroj: [www.mapy.cz](http://www.mapy.cz), vlastní zpracování  
 Vysvětlivky: vybělené horizonty, patrné dráhy soustředěného odtoku a další opticky výrazné struktury v blocích orné půdy